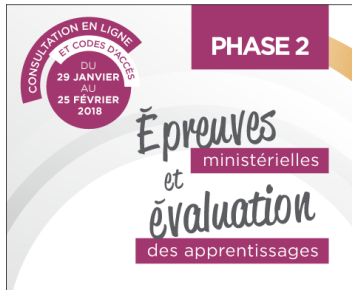


## Aux enseignantes et enseignants de la formation générale des jeunes (FGJ)



### RAPPEL – Consultation de la FAE – Épreuves ministérielles et évaluation des apprentissages

La Fédération autonome de l'enseignement (FAE) a mis en place une 2<sup>e</sup> phase de consultation sur les épreuves ministérielles et l'évaluation des apprentissages. Votre participation est essentielle pour clarifier ses positions.

La consultation a pour objectif, principalement de :

- Compléter le portrait de la situation des épreuves ministérielles et de l'évaluation des apprentissages, tel que vécu par le personnel enseignant;
- Suivre l'évolution de la situation et des opinions en comparant les résultats de la présente phase de consultation à ceux obtenus à l'hiver 2017;
- Prendre la mesure de l'impact de certains changements;
- Envisager les meilleures orientations et solutions à proposer.

À ce jour, trop peu de membres du Syndicat de l'enseignement de la région de Laval (SERL) ont participé à la consultation.

Pour participer, vous devez avoir en votre possession le mot de passe qui est inscrit sur le carton qui a été envoyé dans les écoles dernièrement.

Rappelons que chaque carton possède un mot de passe différent. Si vous désirez participer à la consultation et que vous n'avez pas de mot de passe, vous pouvez téléphoner au SERL. Nous pourrions alors vous en fournir un.

Vous avez jusqu'au 25 février pour participer à la consultation.

Collectivement, faisons entendre la voix du SERL en participant en grand nombre à cette consultation.

Merci de votre habituelle collaboration.

Le Président,



Guy Bellemare

Syndicat de l'enseignement  
de la région de Laval

1717, rue Fleetwood  
Laval (Québec)  
H7N 4B2

Téléphone :  
450 978-1513

Télécopieur :  
450 978-7075  
[www.sregionlaval.ca](http://www.sregionlaval.ca)